

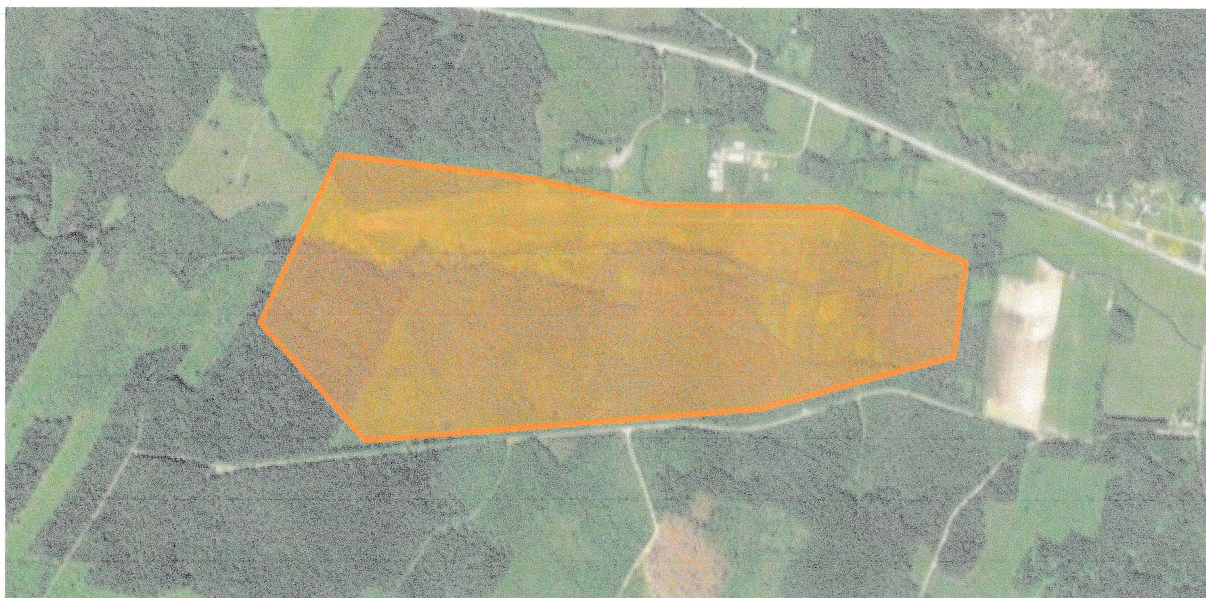
Örnsköldsviks modellflygklubb – tillägg till RCFF:s säkerhetsregler vid flygning på Mellansels flygfält.

Fullskalaflyg har alltid företräde på fältet.

Vid vistelse på fältet, till exempel vid flygning och gräsklippning, skall avlyssning av flygradio på frekvens 123,40MHz ske.

Om det kommer ett anrop från ett ankommande eller avgående fullskalaflyg på anropsfrekvensen så ska vi omedelbart landa. Pilot och modell samt annan personal skall då genast avlägsna sig från flygstråket.

Ingen flygning får ske utanför markerat flygområde (se nedan).



Förbjudet att flyga över depå, åskådare och parkering.

Förbjudet att varva motorer och att taxa i depå.

Stå alltid i pilotrutan vid flygning (undantag start och landning).

Flyg alltid disciplinerat.

Gör en första sväng bort från depå, åskådare och parkeringsplats.

Vid minsta tecken på felfunktion skall "NÖDLANDNING" utropas samt landning göras så snart som möjligt.

Vid extrem nödsituation offra hellre din kärra än att riskera skador på personer och annan materiel.