



Kontrakt för Modellflygklubben på ESUI

§1. Modellflygklubben äger tillträde till Mellansels Flygfält, ESUI under sommaren 2018 som ett provår så att både Örnköldsviks Modellflygklubb och Mellansels Flygklubb kan utvärdera om de är nöjda med arrangemanget. Det ska vara en god anda över samarbetet och en öppen dialog där alla får säga vad som kan förbättras!

§2. Om parterna är nöjda förlängs avtalet ett år i taget.

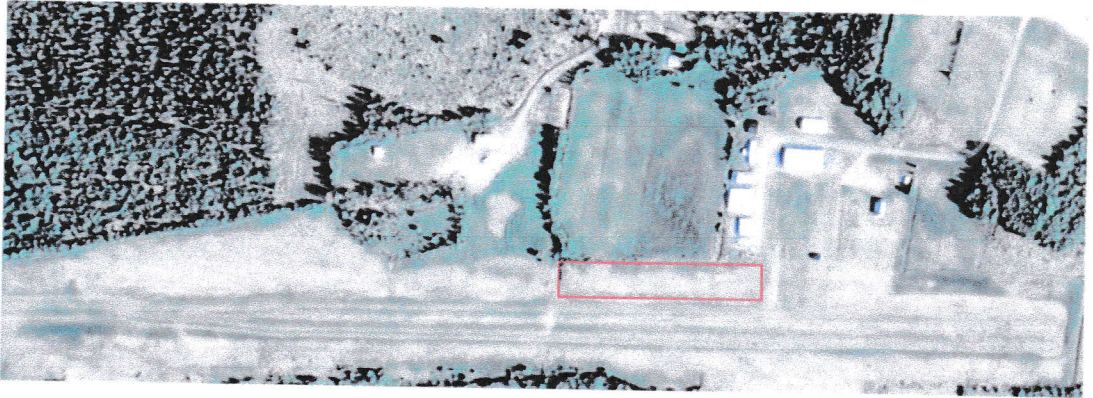
§3. Modellflygklubben får ställa sin container i hörnet av grusplanen nära vindstruten. Där är marken relativt bra, man kan köra bil dit och det är nära till elström, se område på kartan. Modellflygklubben bör göra en gångbro över diket för att komma till landningsstråket.

§4. Landningsstråket förläggs mellan stora landningsbanan och det längsgående diket närmast vindstruten enligt ruta på kartan. Begränsningen i västra änden utgörs av en vattentrumma och ojämnheter där det idag finns några buskar som kan tas bort. Begränsningen åt öster bör vara taxibanan ut mot landningsbanan.

§5. Det åligger Modellflygklubben att göra i ordning och sköta sitt landningsstråk själva.



§6. Karta:



§7. Medlemmarna i Modellflygklubben måste även vara gästmedlemmar i Mellansels Flygklubb för att få flyga på fältet. Man får då nyckel till vägbommen och full tillgång till klubbstugan mm. Gästmedlemskapet kostar för närvarande 850 kr/pers. Rösträtt i Mellansels flygklubb ingår inte.



§8. Säkerhetspunkter:

- Grundprincipen är att modellflygarna måste hålla sig undan då det finns landande eller startande flygplan i närheten.
- Personbilar får normalt inte köras ut på landningsbanan. Detta för att det är väldigt svårt att veta om det kommer något flygplan.
- Det åligger modellflygarna att se till att barn eller hundar mm. inte stör startande och landande flygplan.
- Den som flyger ett modellplan på flygfältet är ansvarig för eventuella skador som den orsakar. Därför måste alla som flyger modellplan där ha en gällande ansvarsförsäkring.
- Det ska alltid finnas en flygradio påslagen på frekvensen 123,40 Mhz som modellflygaren själv eller annan modellflygare i närheten kan höra. Om det kommer något flygplan som vill landa eller starta skall modellflygaren landa sitt plan genast.
Det finns inget formellt krav på att flygplan på denna typ av fält måste meddela sin ankomst via radio, och det förekommer även att det är fel på radion. Därför bör modellflygaren vara uppmärksam på om något flygplan är på gång in för landning. Normalt korsar man då banan på ca 1000 fots (300 m) höjd i närheten av vindstruten.
- Modellflygplanen får inte flygas över uppställda flygplan på "plattan" eller vid tankstationen. Det är *väldigt* dyrt att reparera skador på sådana!

MELLANSELS FLYGKLUBB



Ordförande Mellansels Flygklubb: Leif Westin

Leif Westin

2018-06-01

Ordförande Örnsköldsviks Modellflygklubb: Tore Forsman

Tore Forsman